

Boletim Informativo

Assistência Técnica Consumidor

KV-34/38FV15B

Númer **01/00**

O

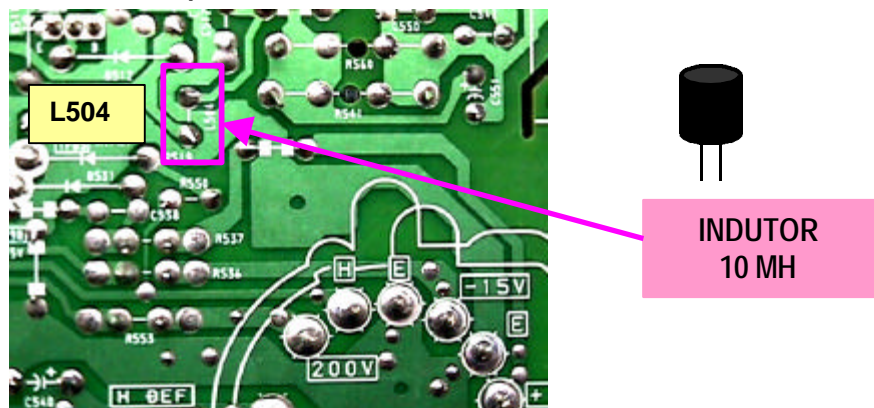
Data 17/04/2000

Melhoria de UNEVEN PICTURE (BRILHO NÃO UNIFORME)

- Para melhorar não uniformidade no brilho, ou seja, o lado esquerdo da tela está mais escuro que o lado direito.
- Este sintoma é causado por interferências magnéticas no circuito de foco dinâmico.

➡ Para melhorar proceder seguintes alterações:

- 1) Retirar L504 (indutor de 10MH) da PCI A e resoldar (mudar de face) no lado de circuito impresso (lado cobreado).



- 2) Alterar circuito de compensação do foco dinâmico na PCI WA conforme segue:

	<u>Original</u>	<u>Alterado</u>
JW983	JUMPER	RESISTOR DE 1M
C976	2700PF	820PF
R974	12K (chip)	4,7K (chip)

