

FORMA SENCILLA DE RE-EMPLAZAR LEDS Y COMPONENTE DE BACKLIGHT

Como primer paso se debe haber diagnosticado el daño en el backlight.

A.- Forzar Power supply y observar daño en la pantalla (mancha oscura).

B.- Con un JIG o conexión externa puede alimentarlos directamente y observar falla.

Ya encontrado y diagnosticado el daño en el Backlight.

MATERIALES NECESARIOS PARA LA REPÁRACION

1.- Pistola de aire Caliente direccionada y si es posible con control de temperatura.



2.- Soldadura en Pasta o soldadura en rollo (si es sin plomo es mejor)



3.- Flux o Fundente (No Clean)



4.- Pinzetas o Tweezer



5.- Malla para desoldar o Solder Wick



6.- Limpiador no abrasivo y cotonetes (Q-Tips)



7.- Base para sostener línea de LEDs

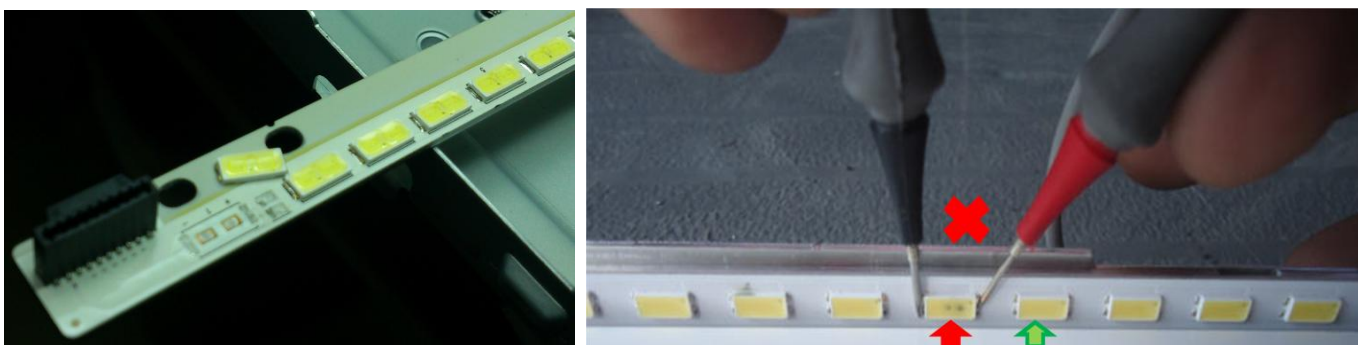


INICIO

1.- Ya con la línea y acceso a ella.



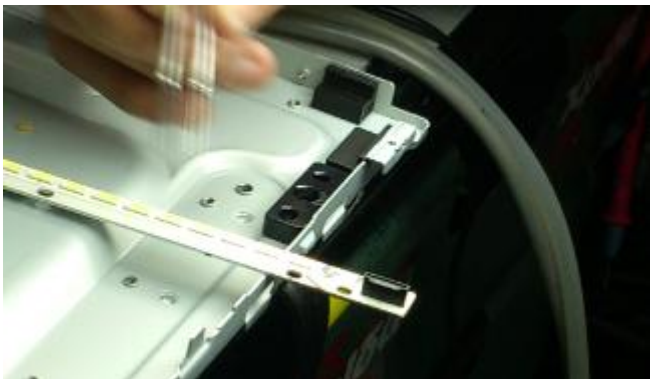
2.- E identificado el LED(s) dañado (s)



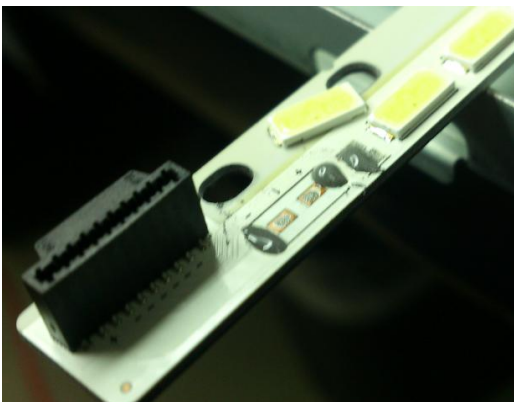
3.- Remueva el LEDs utilizando la pistola de aire caliente (aprox. 340 ° c).



4.- Limpie cuidadosamente el área donde se encontraba el componente.

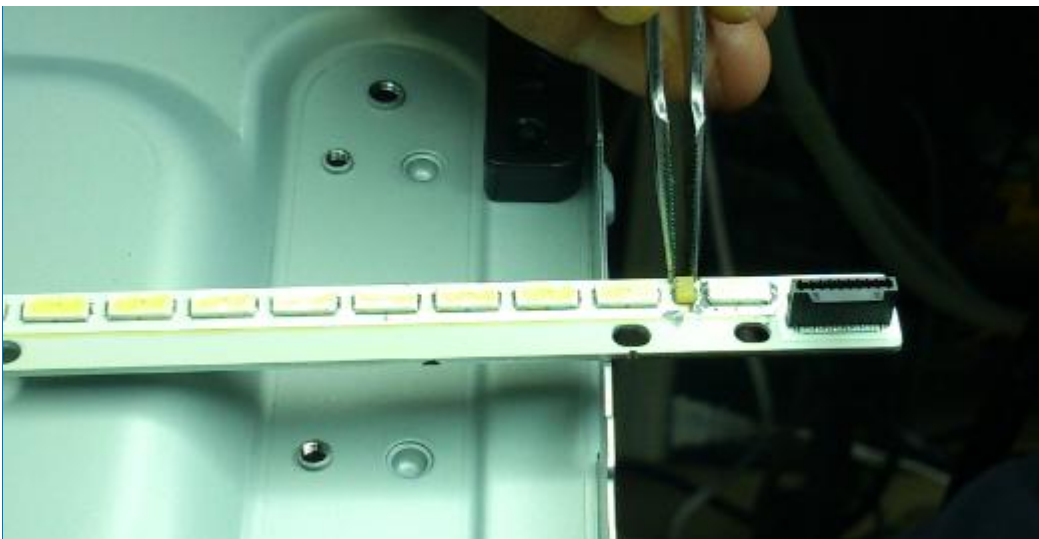


5.- Coloque la Soldadura en Pasta adecuada al área que va a soldar.

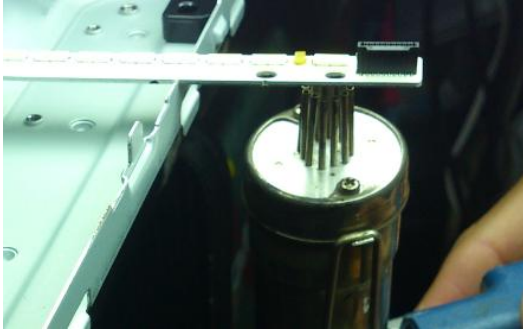


6.- Ubique los componentes ya sea LEDs o Soporte Ámbar (si aplica)

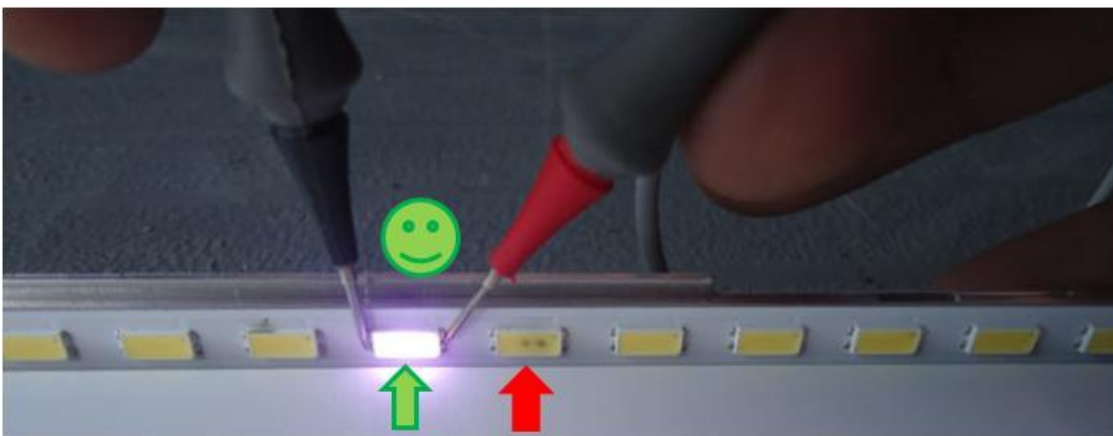
Recuerde que un componente electrónico es aceptable el soldado en la tarjeta, si su ubicación en el área de la tarjeta es mayor al 75% del área.



7.- Ya orientado adecuadamente el componente, inicie con el soldado del o los componentes. (aprox. 340 ° c)



8.- Con la pinzeta y el multímetro asegúrese que el o los componentes hayan quedado ubicados y soldados correctamente.



9.- Limpie con el alcohol y un cotonete o Q-Tips el área sin hacer mucha presión sobre los componentes soldados.

10.- Ya revisado y confirmado de la buena instalación, coloque la línea de LEDs en la unidad.

