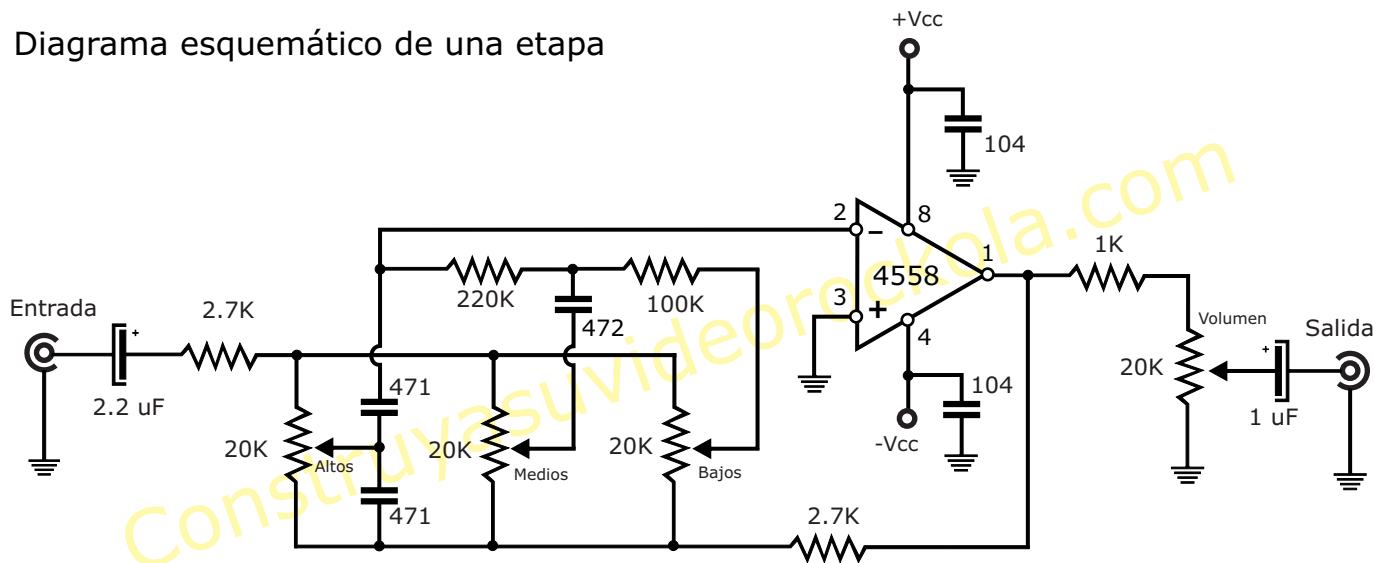


Preamplificador estéreo con EQ de 3 bandas

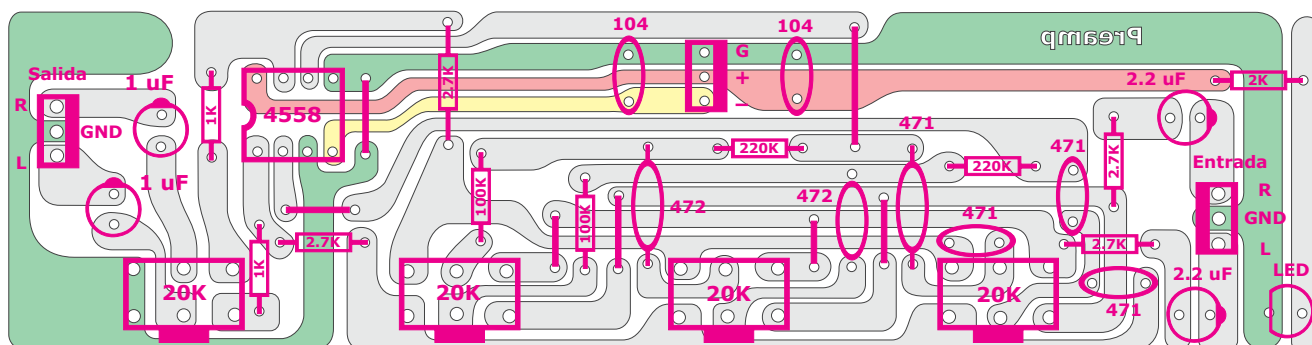
Diseñado con copyright © 2004 por Andrés Pérez de **heaven amplifiers** para dominio público.

Diagrama esquemático de una etapa

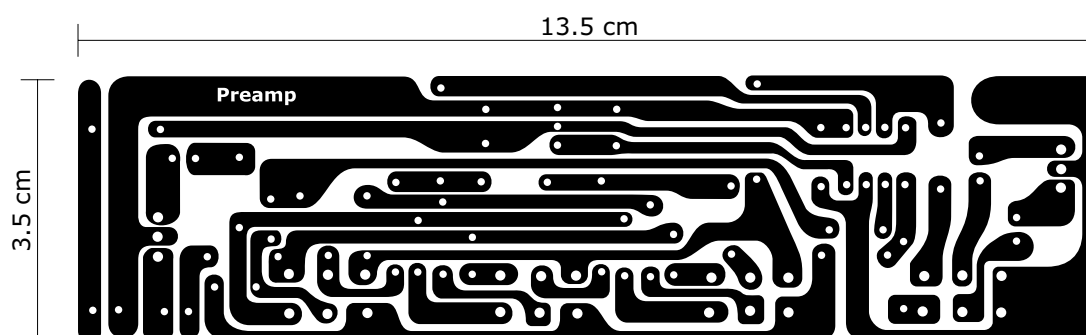


Este preamplificador con control de tonos de frecuencias altas, medias y bajas, lo presentamos en dos versiones; mono y estéreo. El diagrama que observamos es un canal de la versión estéreo. El circuito integrado JRC4558 tiene en su interior dos amplificadores operacionales. En el diagrama se observa que la entrada es el pin 2, por lo tanto la otra entrada es en el pin 6. La tierra se encuentra en el pin 3 y en el otro canal en el pin 5, y las salidas son: una en el pin 1 y la otra en el pin 7.

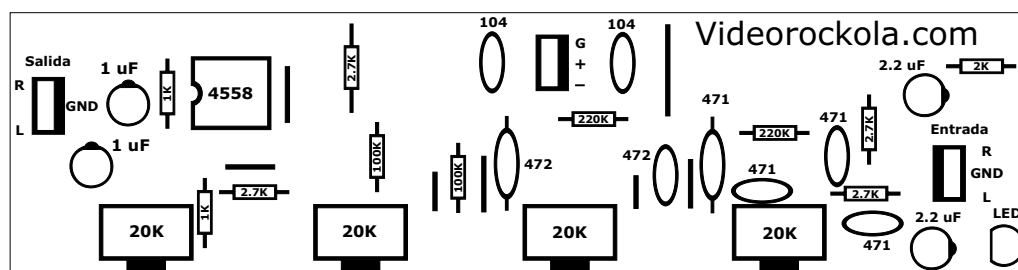
Posición de los componentes



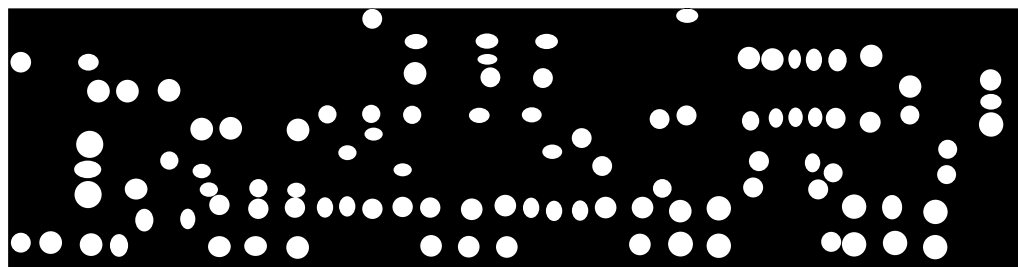
Preamplificador estéreo con EQ de 3 bandas



Circuito impreso (PCB) al derecho para impresión en serigrafía

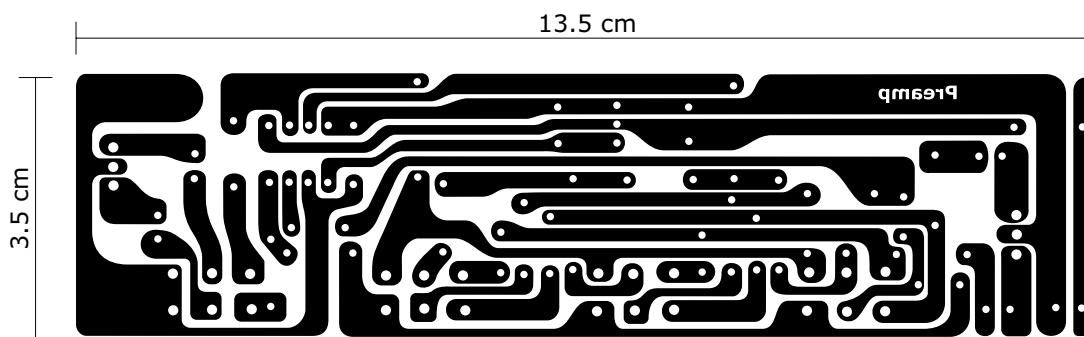


Máscara de componentes

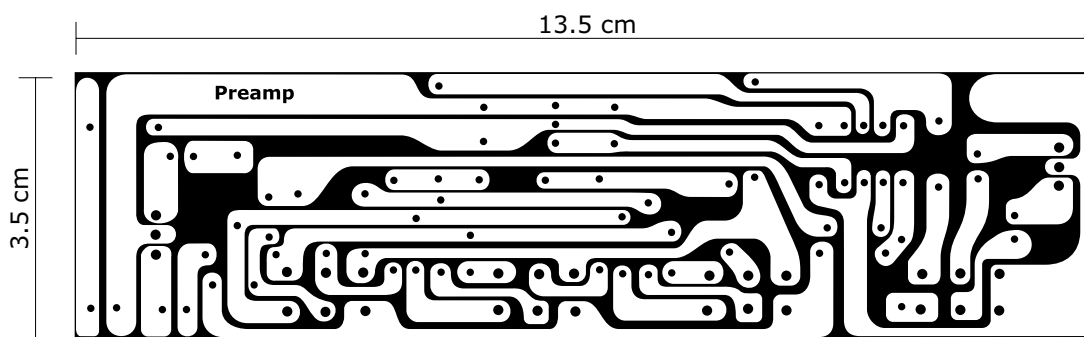


Máscara antisoldante (Solder Mask UV)

Preamplificador estéreo con EQ de 3 bandas

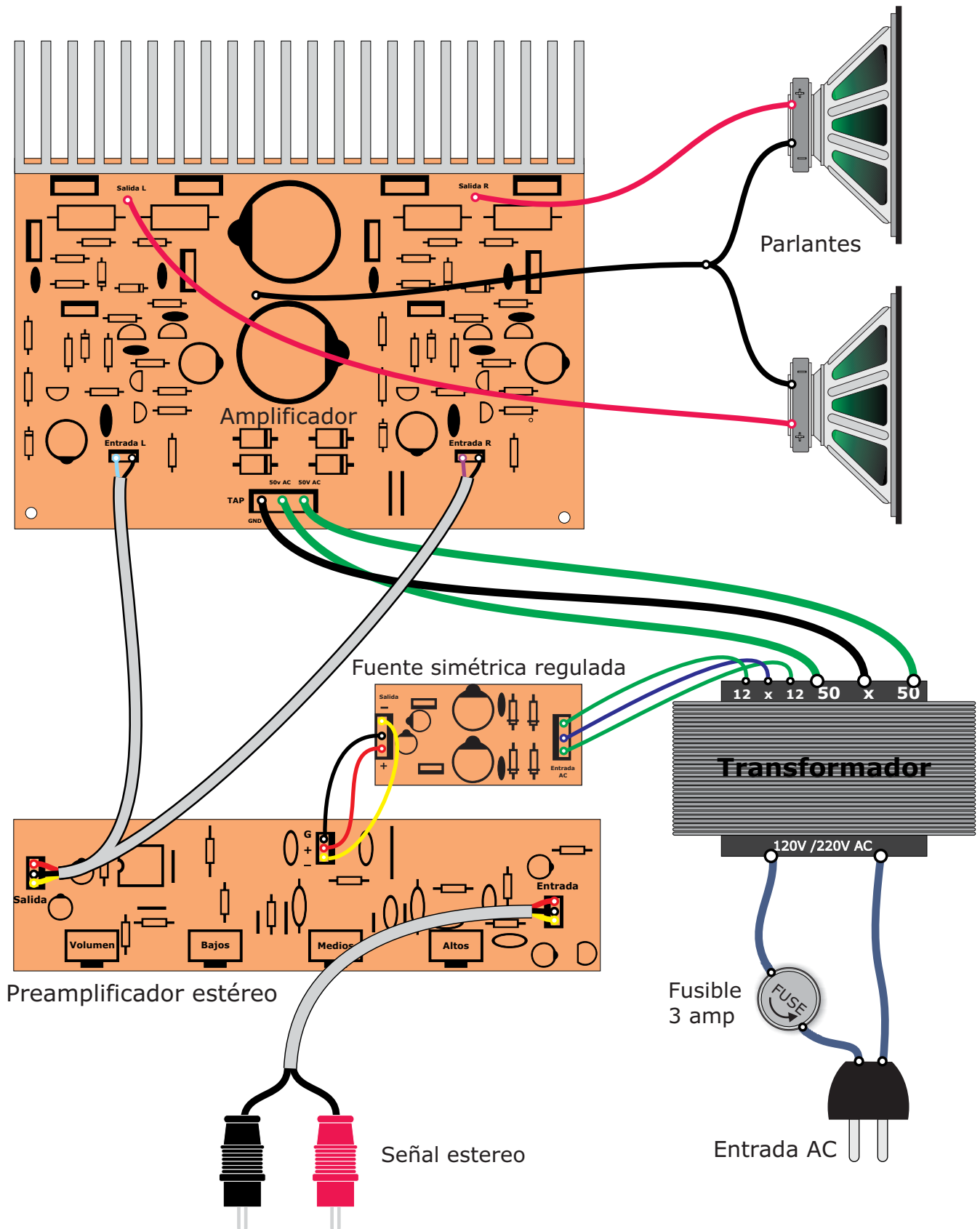


Circuito impreso (PCB) en modo espejo para imprimir con el método de planchado



Circuito impreso (PCB) en negativo, para impresión con papel fotosensible

Diagrama de conexión del preamplificador estéreo



Lista de materiales del preamplificador estéreo

Resistencias de 1/4W

- 4 Resistencias de 2.7K (rojo, violeta, rojo)
- 2 Resistencias de 220K (rojo, rojo, amarillo)
- 2 Resistencias de 1K (café, negro, rojo)
- 2 Resistencias de 100K (café, negro, amarillo)
- 1 Resistencia de 2K (rojo, negro, rojo)

Condensadores de 16 voltios en adelante

- 2 Condensadores de 1 uF
- 2 Condensadores de 2.2 uF
- 2 Condensadores de 0.1 uF (104)
- 2 Condensadores de 0.0047 uF (472) Poliéster
- 4 Condensadores de 470 pF (471) cerámicos

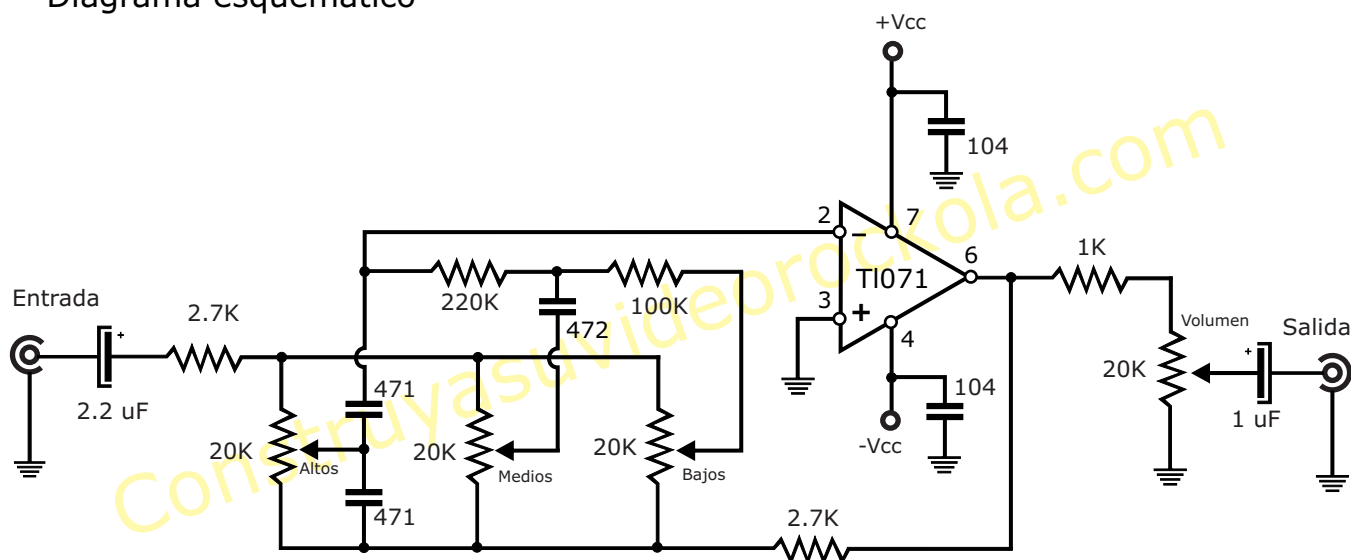
Varios

- 1 Circuito integrado JRC4558 o TL072
- 3 terminales MOLEX pequeños (2.54mm) de tres pines
- 4 potenciómetros dobles de 20K
- 1 LED rojo
- Cable blindado estéreo.

NOTA: Recuerde visitar nuestra sección de proyectos fuentes para que construya la fuente simétrica regulada. Ésta fuente es la óptima para alimentar este circuito y lograr un sonido limpio.

Preamplificador monofónico con EQ de 3 bandas

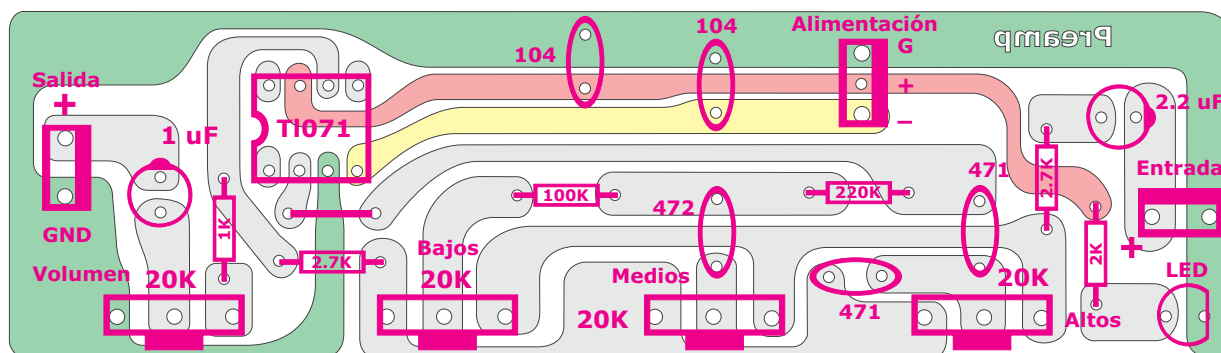
Diagrama esquemático



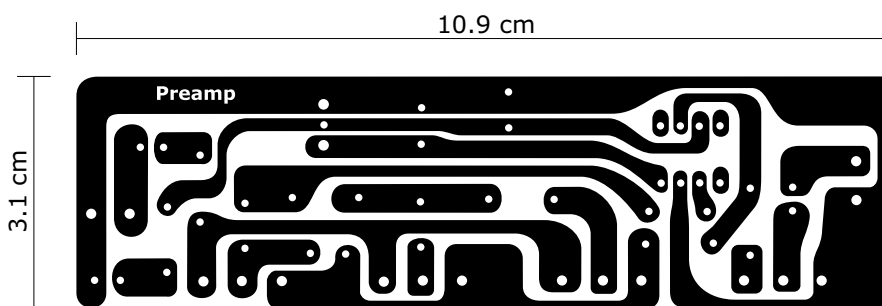
La versión monofónica de este preamplificador tiene como componente principal el circuito integrado **TL071**. Éste integrado contiene en su interior un solo amplificador operacional.

La distribución de pines es diferente al **JRC4558** que usamos en la versión estéreo. En éste caso, la salida es el pin 6 y la alimentación positiva (**+Vcc**) es el pin 7.

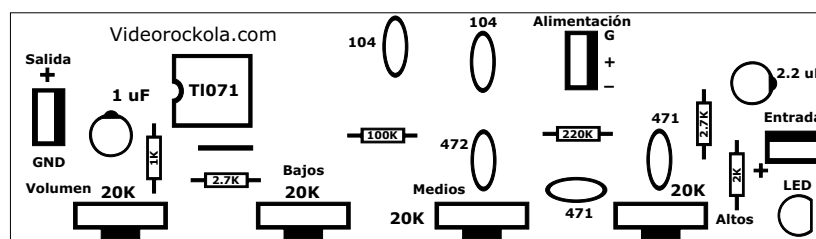
Posición de los componentes



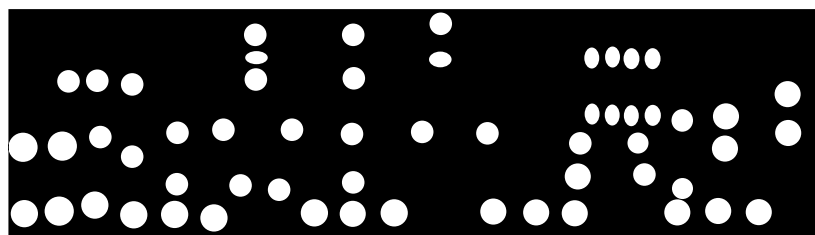
Preamplificador Monofónico con EQ de 3 bandas



Circuito impreso (PCB) al derecho para impresión en serigrafía

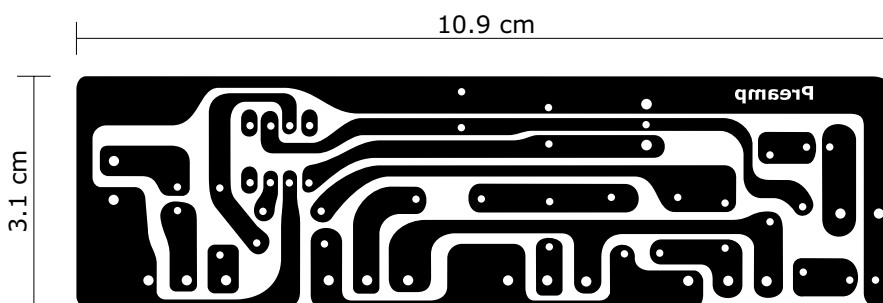


Máscara de componentes

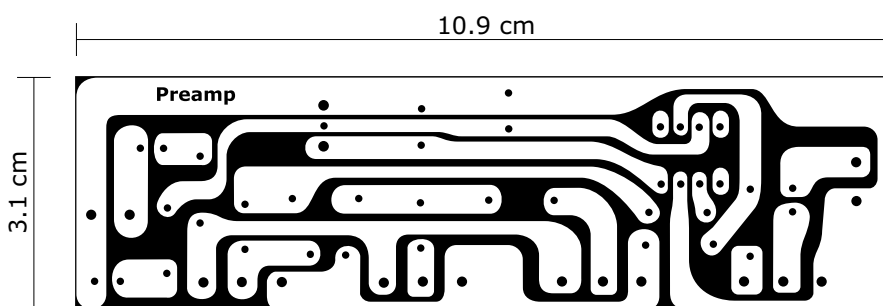


Máscara antisoldante (Solder Mask UV)

Preamplificador Monofónico con EQ de 3 bandas

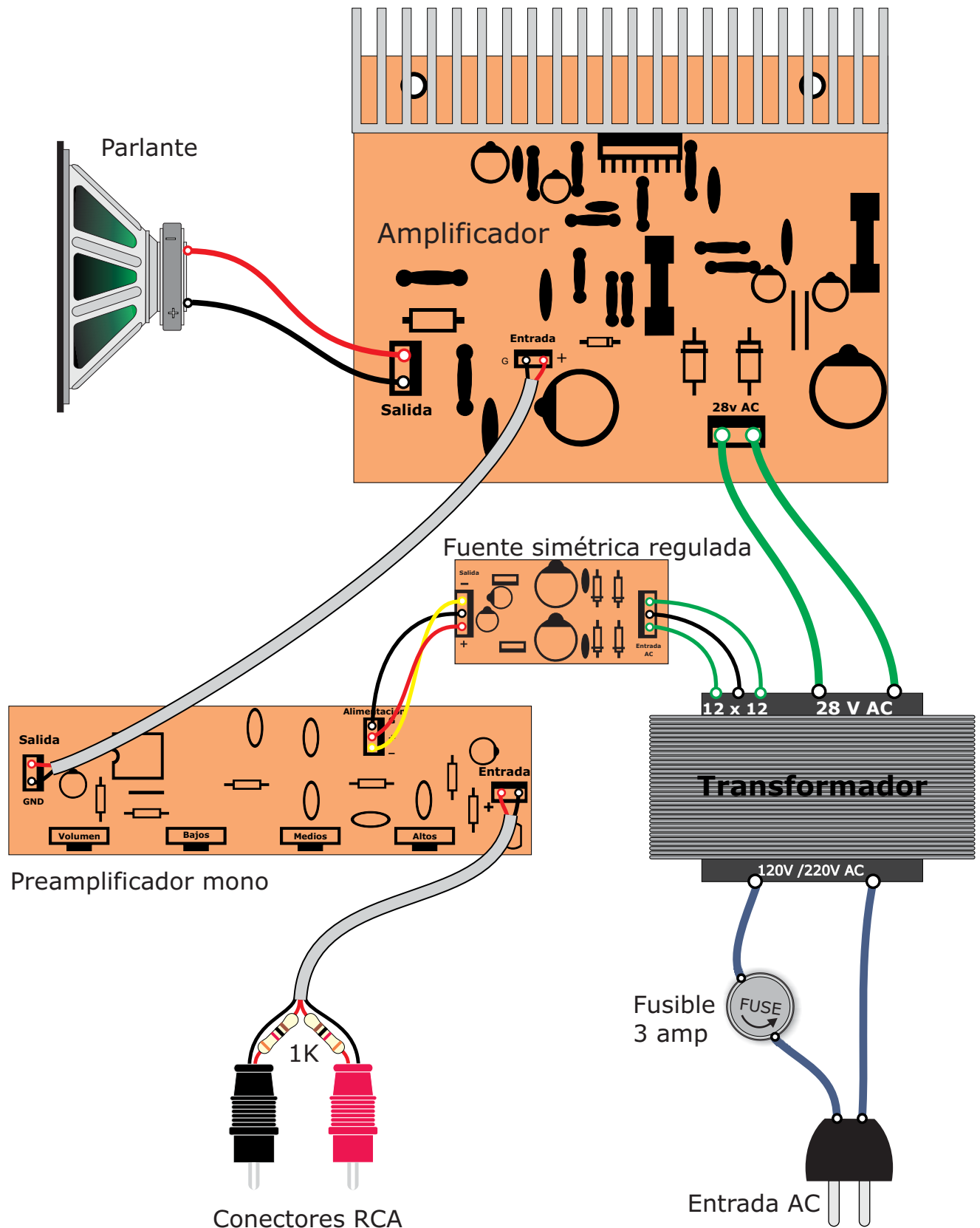


Circuito impreso (PCB) en modo espejo para imprimir con el método de planchado



Circuito impreso (PCB) en negativo, para impresión con papel fotosensible

Diagrama de conexión del preamplificador Mono



Lista de materiales del preamplificador monofónico

Resistencias de 1/4W

- 2 Resistencias de 2.7K (rojo, violeta, rojo)
- 1 Resistencia de 220K (rojo, rojo, amarillo)
- 1 Resistencia de 1K (café, negro, rojo)
- 1 Resistencia de 100K (café, negro, amarillo)
- 1 Resistencia de 2K (rojo, negro, rojo)

Condensadores de 16 voltios en adelante

- 1 Condensador de 1 uF
- 1 Condensador de 2.2 uF
- 2 Condensadores de 0.1 uF (104)
- 1 Condensador de 0.0047 uF (472) Poliéster
- 2 Condensadores de 470 pF (471) cerámicos

Varios

- 1 Circuito integrado TL071 o TL081 o 741
- 3 terminales MOLEX pequeños (2.54mm) de tres pines
- Cable blindado monofónico
- 4 potenciómetros de 20K
- 1 LED rojo