

Philco

BOLETIM INFORMATIVO TÉCNICO

BTA&V_070.REV.1 | DEFEITOS DVD RIPPING PH131

Informamos que foram detectados para o **DVD Ripping PH131** o surgimento dos seguintes problemas:

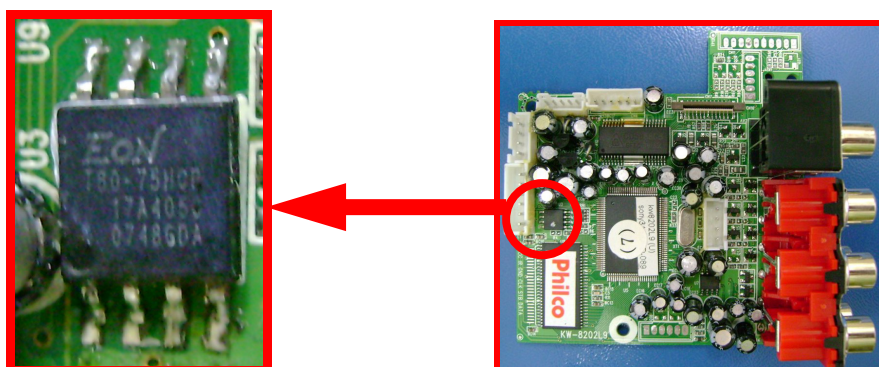
Sintoma: “NÃO LIGA”

Causas: Fonte de Alimentação, e para o problema na memória FLASH, os produtos com número de série iniciados por **IH** (produzidos no mês de setembro de 2007) podem apresentar repentina perda do “firmware” gravado no circuito integrado da memória FLASH mostrado na foto abaixo.

Método de Reparo:

- Verificar o funcionamento da Fonte de Alimentação medindo tensões de saída sem e/ou com carga;
- Analisar os transistores Q1 e Q2 na PCI Principal;
- Certificando-se que o problema não é alimentação, o problema existente está realmente relacionado à placa principal MPEG, efetuar a substituição do circuito integrado da memória FLASH U3 mostrado na foto abaixo.

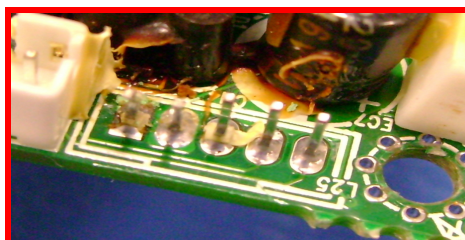
[705904 - CIRC. INT. EN25T80-75HCP16CR17B](#)



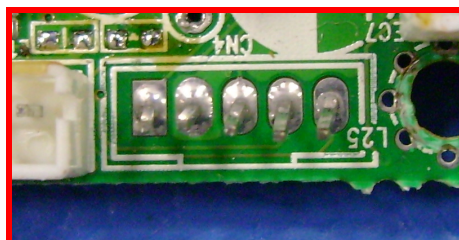
Sintoma: “GAVETA ABRE/FECHA SOZINHA”

Causas: Oxidação/Rompimento das trilhas no conector do motor da gaveta, devido à cola existente na PCI Principal.

Método de Reparo: Ressolda/Limpeza das trilhas.



Trilhas Danificadas



Trilhas em condição ideal

Em caso de dúvidas, entrar em contato pelo telefone **0800-415300**, ou enviar e-mail para suporte.tecnico@britania.com.br.

Elaborado pelo Depto. de Assistência Técnica e Eng. Audio e Vídeo.

Política da Qualidade Britânia

“Oferecer produtos que contribuam para a satisfação dos nossos clientes, buscando a melhoria contínua dos nossos processos.”